



Der WOHNUNGS-CHANGER.
Change Management für Immobilien

1. Wozu braucht es den WOHNUNGS-CHANGER?

Der *Wohnungs-Changer* zeigt Ihnen **rasch und kreativ**, wie Sie aus Ihrer großen Wohnung zwei oder mehrere Wohnungen machen können. Das hat drei Vorteile:

Vorteil 1
Kleine Wohnungen lassen sich **leichter** vermieten, als große Wohnungen.

Vorteil 2
Zwei kleine Wohnungen lassen sich zu einem **höheren Quadratmeterpreis** vermieten, als eine große Wohnung.

Vorteil 3
Das **Mietausfallrisiko reduziert** sich mit zwei oder mehreren Mieterinnen oder Mietern mindestens um die Hälfte.

2. Wie funktioniert der WOHNUNGS-CHANGER?

In nur **vier Schritten** zum Entwurfsplan:

1. Beauftragung
Sie beauftragen uns und senden uns einen Grundrissplan. Ein Foto eines alten Einreichplanes genügt!

2. Digitalisierung
Wir digitalisieren den Plan, um ihn in CAD-Programmen bearbeitbar zu machen.

3. Kreative Lösung
Wir finden rasch eine kreative Lösung, wie Sie Ihre Wohnung, Ihr Reihenhaus, Ihr Einfamilienhaus in zwei oder mehrere Wohnungen teilen können.

4. Ausarbeitung
Wir erarbeiten einen Grundrissplan mit Möblierung, Bemaßung und Ausweisung der Raumdefinitionen.

3. Funktioniert der WOHNUNGS-CHANGER auch für Häuser?

Vier verschiedene Pakete, maßgeschneidert für Ihre Immobilie:

Paket 1 SMALL
Für "normale" Wohnungen, die eingeschöfzig sind, egal wie groß.

Paket 2 MEDIUM
Für Maisonette-Wohnungen, die zweigeschofzig sind

Paket 3 LARGE
Für Einfamilienhäuser, Doppelhäuser und Reihenhäuser, egal wie viele Geschoße.

Paket 4 EXCLUSIVE
Für große Wohnhäuser mit mehreren Wohneinheiten und Sonderimmobilien, die nicht im Wohnungs-Changer S, M, oder L erfasst sind. Wir beraten Sie gerne und erstellen ein Angebot.



Beispiel für den WOHNUNGS-CHANGER

Bestellung und Foto eines alten Plans

Suchen Sie einen alten Plan aus Ihren Unterlage. Einfach den Plan einscannen oder mit dem Handy abfotografieren und die Datei zusammen mit dem ausgefüllten Bestellformular an uns senden.

Alten Plan heraussuchen



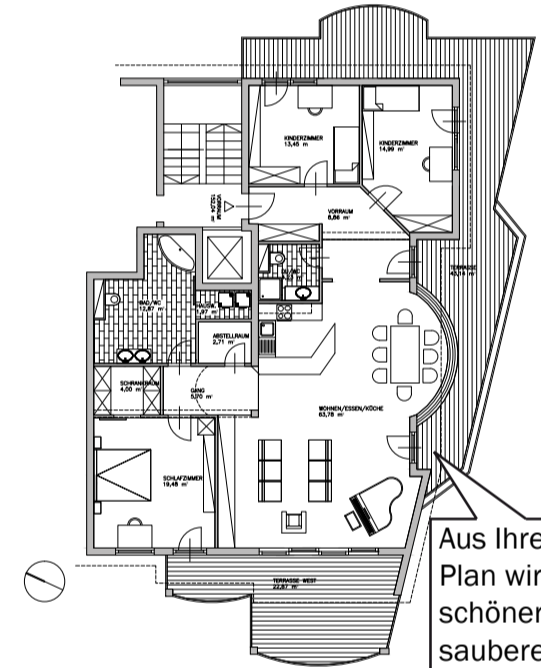
Passendes Paket S, M, L oder EXCLUSIVE aussuchen.

Name und E-Mail Adresse eingeben

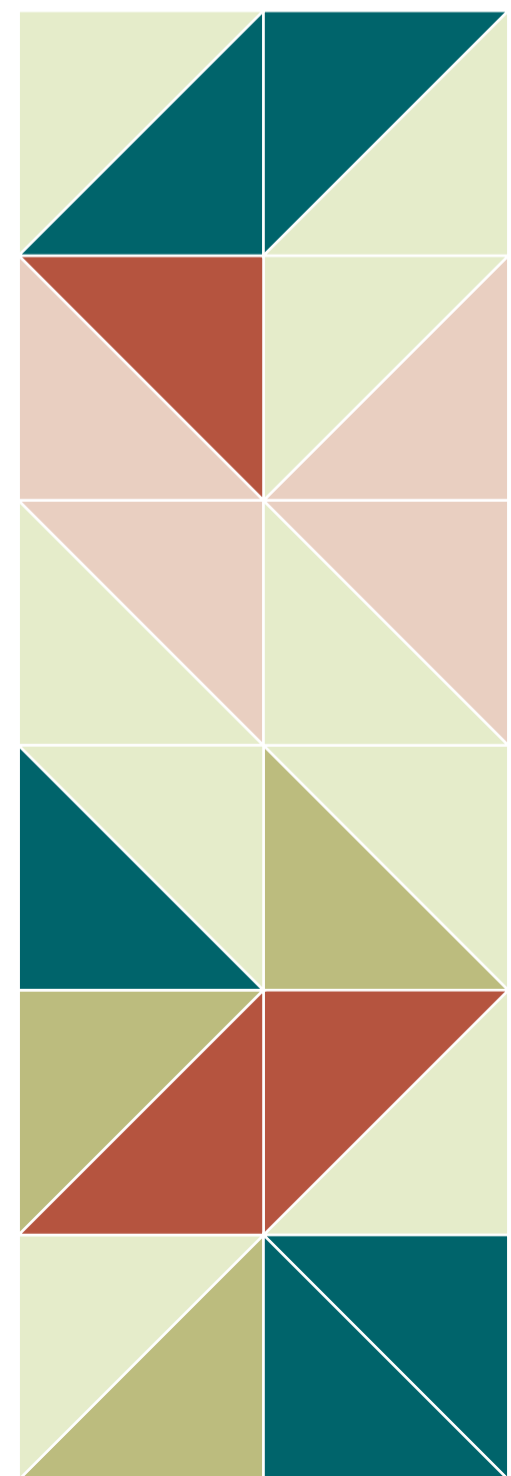
Datum und Unterschrift - fertig!

Digitalisierung

Sobald wir von Ihnen den Auftrag und die 50%ige Anzahlung erhalten haben, beginnen wir mit der Arbeit und digitalisieren Ihren alten Plan, damit er in CAD-Programmen bearbeitbar ist.

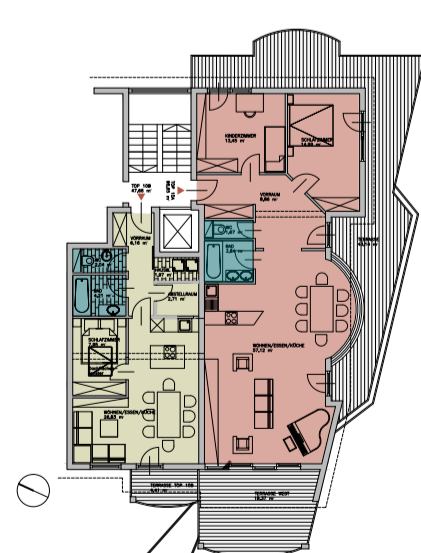


Aus Ihrem alten Plan wird ein schöner und sauberer Plan, den wir als Grundlage für den Entwurf brauchen.

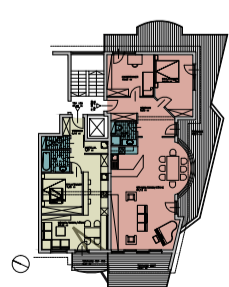


Kreative Lösung für den Entwurfsplan

Nun beginnen wir mit der kreativen Arbeit und testen, welche Möglichkeiten es für Ihre Immobilie gibt. Nach unzähligen Testversuchen, suchen wir die besten zwei Varianten für Sie heraus.



Variante 1



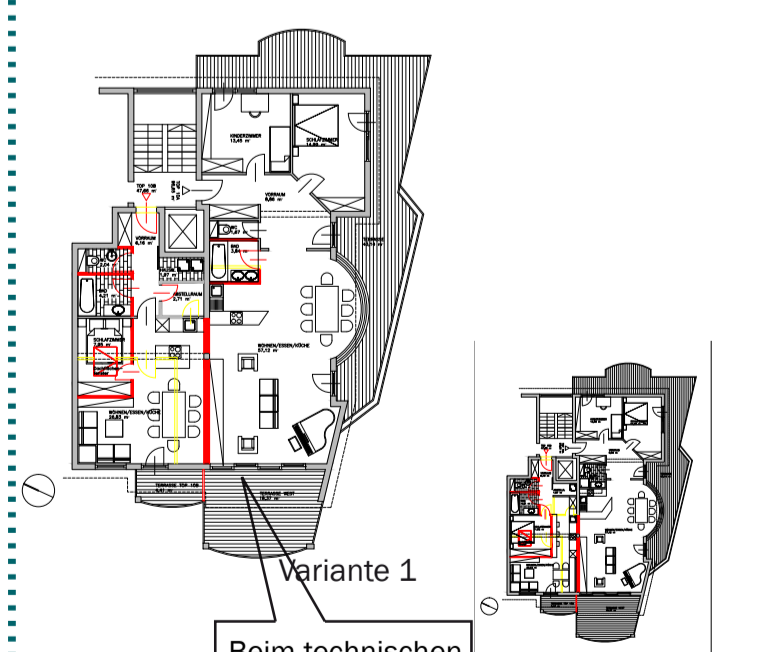
Variante 2

Der Plan kann auch für Immobilienmarkler, für Inserate oder auch für Professionisten verwendet werden.

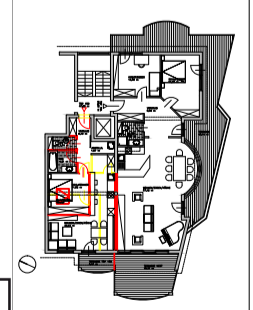
Wir liefern Ihnen zwei Varianten des Plans, damit Sie aussuchen können.

Ausarbeitung und Ergebnis

Zusätzlich zum Entwurfsplan erarbeiten wir für Sie auch einen technischen Plan, der die Umbaumaßnahmen zeigt. Abschließend senden wir Ihnen alle Unterlagen mit der Schlussrechnung zu.



Variante 1



Variante 2

Beim technischen Plan sind die Veränderungen sichtbar. Rot: Neubau, Gelb: Abbruch.

Maßgeschneidertes Paket hier bestellen